

Правдинский городской округ

Средняя школа п. Дружба

Форма 1. Результаты выполнения диагностической работы по функциональной грамотности по образовательной организации

Класс	Общий балл % от макс. балла	Процент учащихся, достигших базового уровня ФГ	Результаты по отдельным областям ФГ % от макс. балла по данной области ФГ					
			Глобальные компетенции	Естественно- научная грамотность	Креативное мышление	Математическая грамотность	Финансовая грамотность	Читательская грамотность
8А	37	92	31	30	53	33	34	46
В среднем по ОО	37	92	31	30	53	33	34	46
Регион	37	88	36	33	40	36	41	37

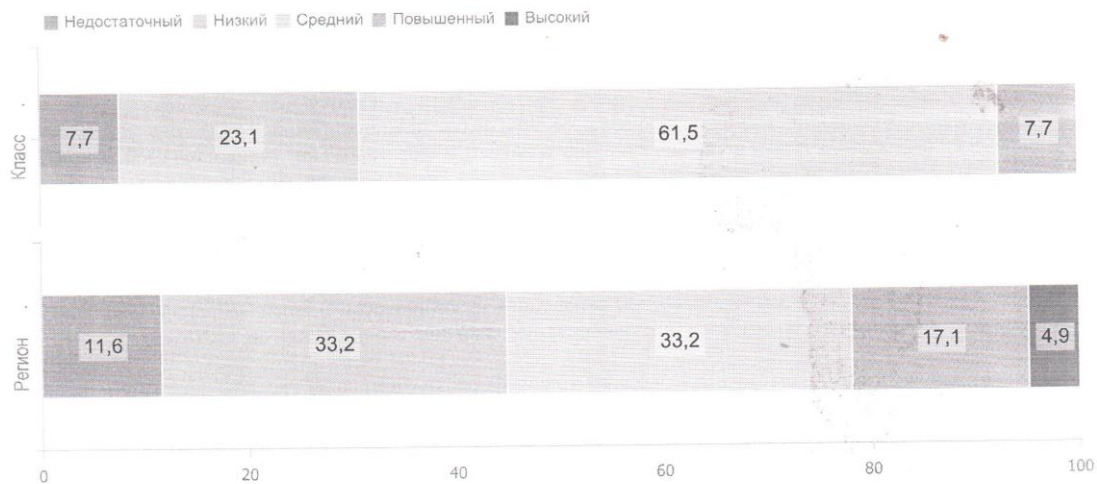
Форма 2. Результаты выполнения диагностической работы по функциональной грамотности по классам

8А

Работа	Общий балл % от макс. балла	Уровень достижения ФГ	Результаты по отдельным областям ФГ % от макс. балла по данной области ФГ					Глобальные компетенции
			Читательская грамотность	Финансовая грамотность	Математическая грамотность	Креативное мышление	Естественно- научная грамотность	
Ученик №1	47	Средний	42	33	85	-	-	13
Ученик №2	50	Средний	-	67	-	86	46	-
Ученик №3	31	Низкий ✓	25	-	46	43	15	-
Ученик №4	37	Средний	17	-	46	-	46	38
Ученик №5	37	Средний	25	-	46	-	38	38
Ученик №6	22	Низкий ✓	-	33	15	29	15	-
Ученик №7	47	Средний	42	-	38	43	62	-
Ученик №9	24	Низкий ✓	-	42	15	43	8	-
Ученик №10	29	Средний	-	25	8	43	46	-
Ученик №11	11	Недостаточный ✓	-	17	-	29	8	-
Ученик №12	50	Средний	53	25	-	71	-	63
Ученик №14	64	Повышенный	94	33	-	71	-	38
Ученик №15	33	Средний	-	33	31	71	15	-

Форма 4. Распределение учащихся по уровням сформированности функциональной грамотности

Класс 8А



Уровень	Класс 8А	Регион
Недостаточный	7,7	11,6
Низкий	23,1	33,2
Средний	61,5	33,2
Повышенный	7,7	17,1
Высокий	0,0	4,9